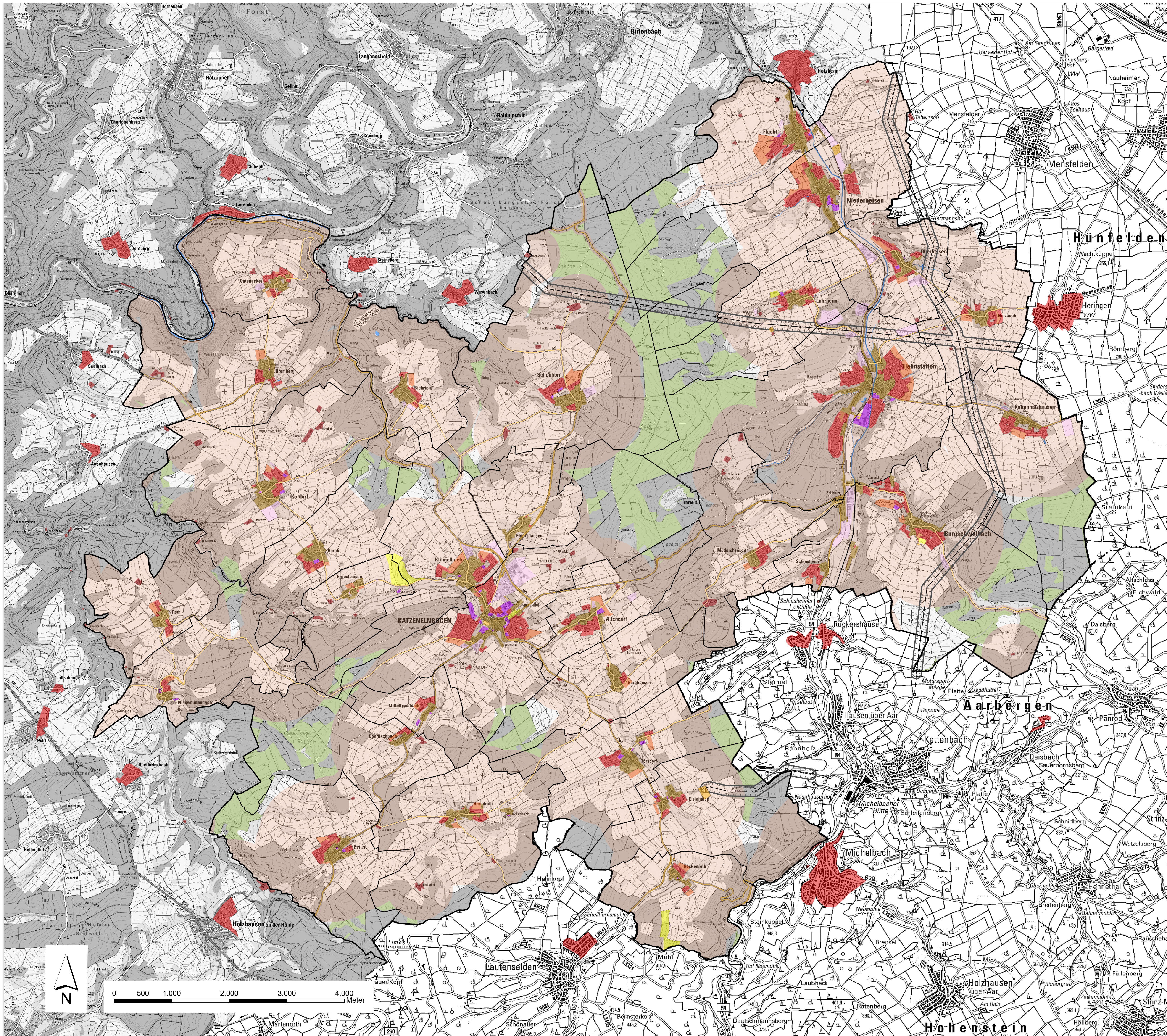


Karte 2: Flächenausschluss aufgrund von Schutzbereichen



Legende

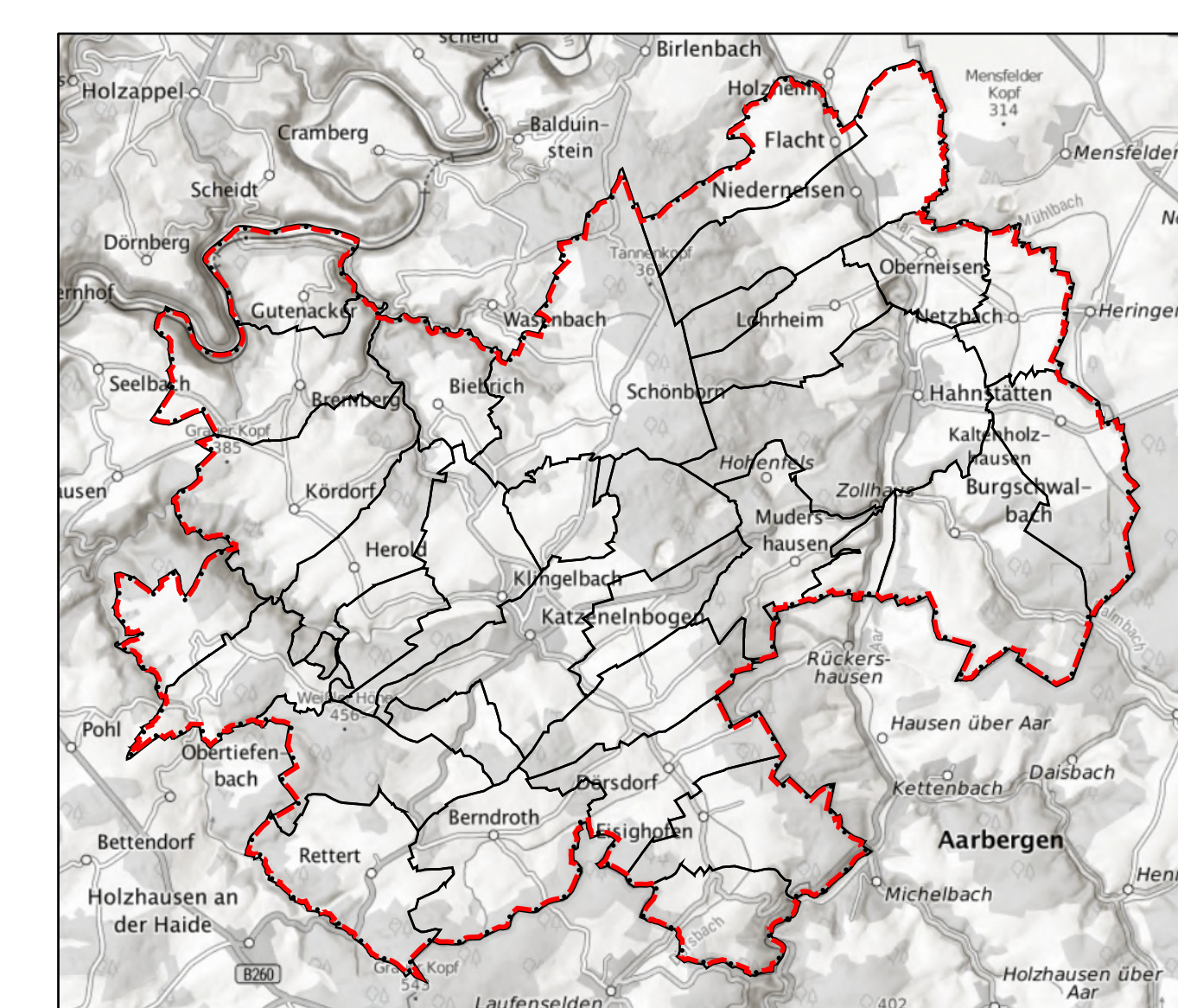
- ▭ Verbandsgemeindengrenze
- ▭ Ortsgemeindengrenzen
- Eignungsflächen zur weiteren Betrachtung

Bauflächen mit Schutzbereichsangabe

- Wohnbauflächen 1000m
- Wohnbauflächen geplant 1000m
- Kleinsiedlung 500m
- Flächen Gemeinbedarf 1000m
- Gemischte Bauflächen 1000m
- Gemischte Bauflächen geplant 1000m
- Gewerbliche Bauflächen 300m
- Gewerbliche Bauflächen geplant 300m
- Sonst. Sondergeb.großflächiger Einzelhandel (§11 BauNVO) 300m
- Sonst. Sondergeb., Einzelhandelsgebiet (§11 BauNVO) 300m
- Sonst. Sondergeb., Erneuerbare Energie (§11 BauNVO)
- Sondergebiete Erholung (§ 10 BauNVO) 800m
- Sondergebiete Erholung; Ferienhausgebiet (§ 10 BauNVO) 800m
- Sonst. Sondergeb., Klinikgebiete (§11 BauNVO) 900m
- Sonst. Sondergeb., Sport (§11 BauNVO) 300m
- Sonst. Sondergeb., Landwirtschaft (§11 BauNVO)
- Versorgungsanlagen
- Wasserflächen 40m
- Ruhender Verkehr für Hauptverkehrsflächen (§5 BauGB) 40m
- Überörtlicher Straßenverkehr u. örtl. Hauptverkehrszüge (§5 BauGB) 40m
- Hochspannung

Schutzbereiche

- Schutzbereiche um Hochspannungsleitungen (100 m)
- Schutzbereiche um Bauflächen



Maßstab 1:30.000	Bearbeitungsstand 13.03.2026	Projektbezeichnung AAR-FNLP-KATZ-22-047ab
Plangröße 900 x 700 mm	Bearbeiter D. Grunder	Projektleiter T. Eisenhut

Restriktionsanalyse Windenergie im Rahmen der Neuaufstellung des Flächennutzungsplans

Karte 2: Flächenausschluss aufgrund von Schutzbereichen